

L'azienda si congratula con lei per l'acquisto della zanzariera Gioconda frizionata; vi preghiamo cortesemente di leggere attentamente il contenuto di questo documento e di conservarlo.

Il presente manuale è parte integrante della zanzariera e ha lo scopo di fornire tutte le informazioni necessarie per l'installazione, l'uso e la manutenzione.

Le istruzioni, i disegni e la documentazione contenuti nel presente manuale sono di natura tecnica riservata, di stretta proprietà dell'azienda e non possono essere riprodotti in alcun modo, nè integralmente, nè parzialmente.



AVVERTENZE

Le zanzariere sono destinate a proteggere dagli insetti, roditori e piccoli rettili e non a garantire la sicurezza o ad evitare che oggetti o persone penetrino all'interno, non impediscono a un bambino di cadere dalla finestra. In situazioni di scarsa visibilità e per persone con difficoltà visive, la rete potrebbe essere poco individuabile, si consiglia di renderla evidente con segni colorati.

Il funzionamento in condizioni di gelo può danneggiare la zanzariera e in condizioni di vento eccessivo si consiglia di disattivarla.

Non rimuovere le etichette del prodotto e del marchio CE dal manufatto.

L'azienda si riserva di apporre modifiche parziali o totali al prodotto senza preavviso declinando ogni responsabilità su eventuali dati inesatti.

L'azienda non risponde a interventi autonomi e senza preavviso per manomissioni e/o modifiche effettuate.



USO

ATTIVAZIONE

Per azionare la barriera contro gli insetti bisogna afferrare la maniglietta e spingere la barra maniglia verso il basso sino a fine corsa.

DISATTIVAZIONE

Afferrare la barra maniglia facendola scorrere in alto lungo le guide fino al completo impacchettamento della rete.



MANUTENZIONE

Effettuare solo le operazioni di manutenzione indicate nelle istruzioni.

Sotto l'azione delle condizioni ambientali esterne la rete non favorisce la crescita di micro-organismi. Per la pulizia esterna del prodotto utilizzare acqua e sapone, previa spazzolatura, sia per la rete che per i profili, avendo cura di effettuare un buon risciacquo.

Evitare l'uso di olii, grassi, detergenti abrasivi e solventi.

Si consiglia l'utilizzo del prodotto almeno una volta ogni tre mesi per evitare l'inchiodarsi dei meccanismi.

Ogni altro tipo di intervento deve essere eseguito da centri di assistenza autorizzati o dall'azienda.

La rete e/o alcuni componenti sono considerati prodotti soggetti a usura, pertanto è preferibile aderire a un servizio di assistenza programmata con i centri specializzati.

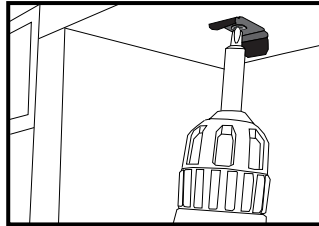


ATTENZIONE:

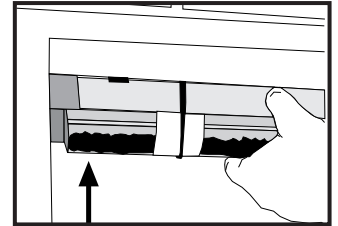
Non rimuovere le fascette in plastica che bloccano la maniglia al cassonetto prima di aver terminato l'installazione (fig.11). Nella bustina sono accluse, per riserva, due fascette in plastica, qualora si debba smontare la zanzariera per effettuare la manutenzione.

Per avere una maggiore frizione tirare su entrambi i lati i regoli del cordino (fig.10).

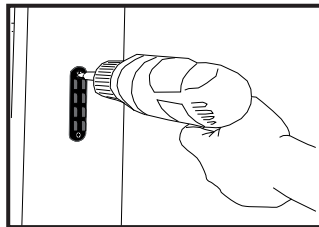
- 1** Forare gli stipiti con foro da 6 mm - Fissare le clips metalliche.



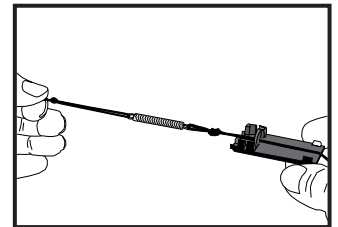
- 2** Inserire le cuffie sul cassonetto e agganciare la zanzariera alle clips metalliche.



- 3** Posizionare e fissare le clips a muro.



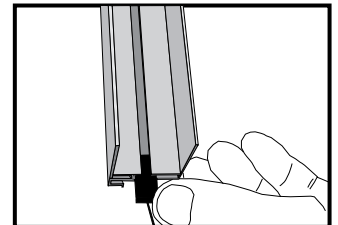
- 4** Far passare il cordino con la molla nel cavallotto del tappo guida.....



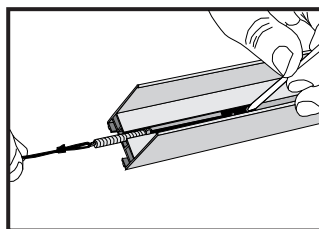
- 5** agganciare il nodo terminale del cordino al ferma cordino di regolazione.



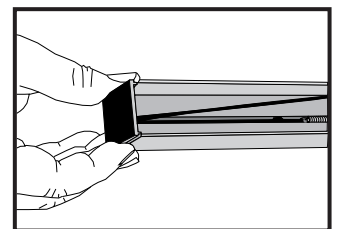
- 6** Inserire il ferma cordino nella guida.



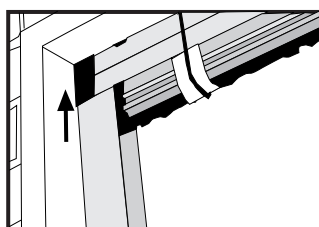
- 7** Incanalare la molla di frizione all'interno della guida.



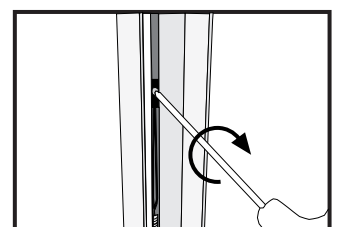
- 8** Inserire il tappo sotto la guida avendo cura che il cordino non rimanga impigliato tra lo stesso e la guida.



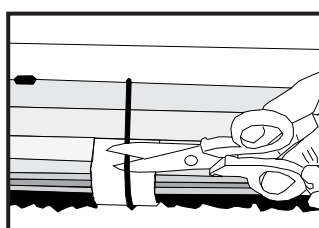
- 9** Inserire la guida nell'invito sotto la cuffia.



- 10** Utilizzare una chiave esagonale da 2 mm e bloccare il cordino.



- 11** Tagliare le fascette in plastica di tenuta del cassonetto e barra maniglia per liberarli.



- 12** Fissare la maniglia con le viti in dotazione.

