

## guida all'uso e manutenzione

L'azienda si congratula con lei per l'acquisto della zanzariera Quadra; vi preghiamo cortesemente di leggere attentamente il contenuto di questo documento e di conservarlo.  
Il presente manuale è parte integrante della zanzariera e ha lo scopo di fornire tutte le informazioni necessarie per l'installazione, l'uso e la manutenzione.  
Le istruzioni, i disegni e la documentazione contenuti nel presente manuale sono di natura tecnica riservata, di stretta proprietà dell'azienda e non possono essere riprodotti in alcun modo, né integralmente, né parzialmente.



### AVVERTENZE

Le zanzariere sono destinate a proteggere dagli insetti, roditori e piccoli rettili e non a garantire la sicurezza o ad evitare che oggetti o persone penetrino all'interno, non impediscono a un bambino di cadere dalla finestra. Quadra è una zanzariera ad avvolgimento laterale dotata di molla; l'uso è consigliato pertanto a persone adulte. Si raccomanda di tenere lontani i bambini in quanto se la zanzariera è montata su porte, l'urto accidentale della rete potrebbe provocare un azionamento del prodotto, inoltre durante l'azionamento della zanzariera, mantenere il viso e il corpo a distanza per evitare danni causati dal rapido movimento della barra maniglia, dovuto all'energia accumulata dalla molla.  
Il prodotto è dotato di una guida a terra, porre particolare attenzione durante il passaggio per evitare di inciampare.  
In situazioni di scarsa visibilità e per persone con difficoltà visive, la rete potrebbe essere poco individuabile, si consiglia di renderla evidente con segni colorati.  
Il funzionamento in condizioni di gelo può danneggiare la zanzariera e in condizioni di vento eccessivo si consiglia di riavvolgerla.  
Non rimuovere le etichette del prodotto e del marchio CE dal manufatto.  
L'azienda si riserva di apporre modifiche parziali o totali al prodotto senza preavviso declinando ogni responsabilità su eventuali dati inesatti.  
L'azienda non risponde a interventi autonomi e senza preavviso per manomissioni e/o modifiche effettuate.



### USO

#### ATTIVAZIONE

Afferrare la barra maniglia con una mano e farla scorrere lungo le guide verso il profilo di chiusura dove si aggancia per mezzo del magnete.

#### DISATTIVAZIONE

In questa operazione porre particolare attenzione in quanto con lo sgancio, la barra maniglia potrebbe sfuggire dalla presa a causa dell'energia accumulata dalla molla.  
Afferrare la barra maniglia facendola scorrere lungo le guide accompagnandola fino al completo riavvolgimento della rete all'interno del cassetto.



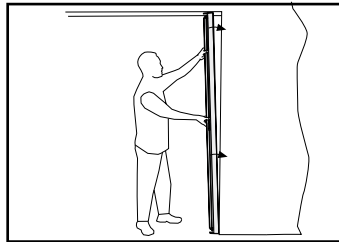
### MANUTENZIONE

Effettuare solo le operazioni di manutenzione indicate nelle istruzioni.  
Sotto l'azione delle condizioni ambientali esterne la rete non favorisce la crescita di micro-organismi. Per la pulizia esterna del prodotto utilizzare acqua e sapone, previa spazzolatura, sia per la rete che per i profili, avendo cura di effettuare un buon risciacquo.  
Evitare l'uso di olii, grassi, detergenti abrasivi e solventi, la lubrificazione può essere effettuata con spray siliconici. Si consiglia l'utilizzo del prodotto almeno una volta ogni tre mesi per evitare l'inchiodersi dei meccanismi. Ogni altro tipo di intervento deve essere eseguito da centri di assistenza autorizzati o dall'azienda.  
La rete e/o alcuni componenti sono considerati prodotti soggetti a usura, pertanto è preferibile aderire a un servizio di assistenza programmata con i centri specializzati.

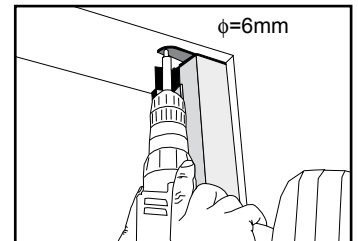


**ATTENZIONE:** prima del montaggio del profilo di chiusura fig. 7, verificare che le guarnizioni magnetiche del profilo maniglia aderiscano perfettamente. In caso contrario, sfilare il magnete dal profilo di chiusura, capovolgerlo e reinserirlo. Per facilitare questa operazione ciascun profilo magnetico è contraddistinto da una riga verticale, se montati correttamente, le righe si troveranno l'una opposta all'altra.

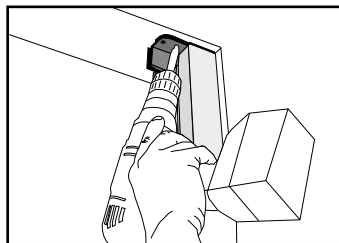
**1** Posizionare il cassonetto all'interno del vano, nella posizione in cui si vuole bloccare.



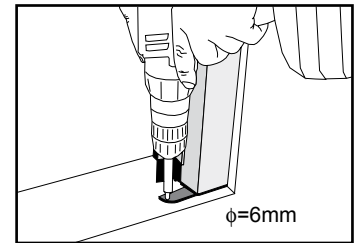
**2** Forare e posizionare i tasselli in dotazione, nella parte superiore del vano.



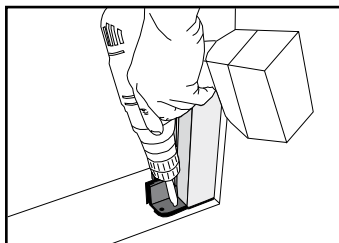
**3** Posizionare il supporto cassonetto e fissare con le viti in dotazione, nella parte superiore.



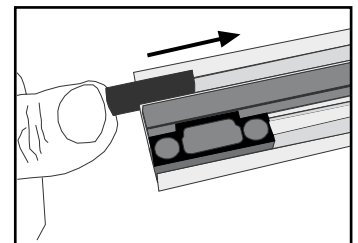
**4** Forare e posizionare i tasselli in dotazione a pavimento.



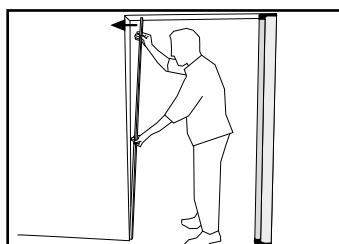
**5** Posizionare il supporto cassonetto e fissare con le viti in dotazione, a pavimento.



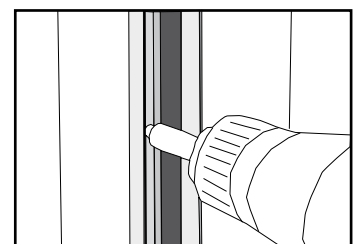
**6** Inserire i ferma guida alle estremità del profilo di chiusura.



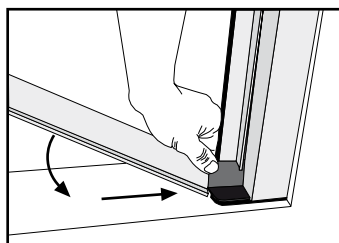
**7** Posizionare il profilo di chiusura nel vano, sul lato opposto al cassonetto.



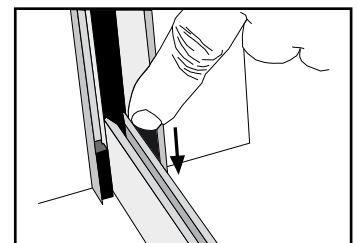
**8** Effettuare tre fori di fissaggio (superiore, centro e inferiore) e fissarlo con tasselli e viti in dotazione.



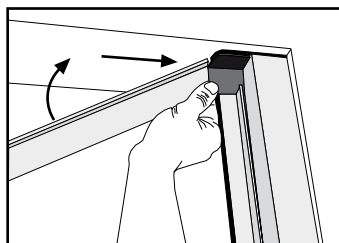
**9** Inserire la guida inferiore nel supporto cassonetto e...



**10** ... successivamente nel profilo di chiusura, bloccarla con i ferma guida.



**11** Inserire la guida superiore nel supporto cassonetto e...



**12** ... successivamente nel profilo di chiusura, bloccarla con i ferma guida e fissarla con la vite in dotazione.

